

# SLM

## Lineaarinen rakohajotin



- Tuloilmalaitteen vaaka- tai pystysuuntainen ilmasuihku, sopii myös poistoilmalle.
- Asennettavissa kattoon tai seinään. Voidaan asentaa seinästä seinään jatkuvana nauhana.
- Säädettävä joko vaaka tai pystysuora heittokuvio, jota voidaan suunnata joustavasti.
- Hajotin on irrotettavissa, mikä mahdollistaa laitteen ja kanavan helpon puhdistamisen.

### Lisävarusteet

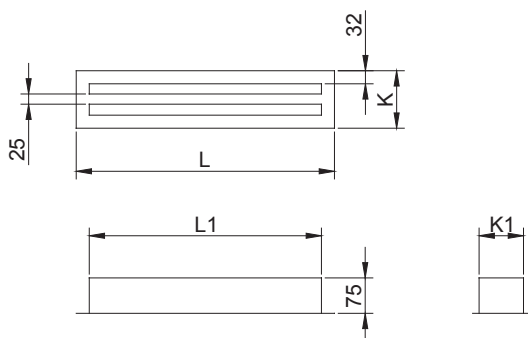
- Liitântälaatikko, jossa on kumitiivisteellä varustettu pyöreä kanavaliitântä (halkaisija 160...250 mm)
- Ilmavirran mittaus- ja säätötoiminnoilla varustettu liitântälaatikko.
- Liitântälaatikon äänenvaimennus

### MATERIAALI JA PINTAKÄSITTELY

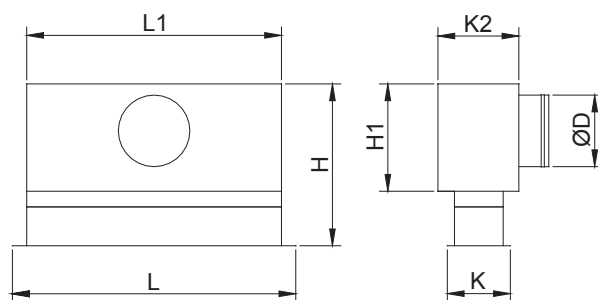
OSA	MATERIAALI	PINTAKÄSITTELY	HUOMAUTUS
Ulkokehys	Alumiini	Hiottu pinta, anodisoitu, polyesterimaalattu/ valkoinen RAL 9010 / 50% kiilto	Saatavana erikoisvärejä vaihtoehtona epoksimaalattu (100 %)
Päätyprofiilit/T-profiilit	Alumiini	Hiottu pinta, anodisoitu, polyesterimaalattu/ valkoinen RAL 9010 / 50% kiilto	Saatavana erikoisvärejä vaihtoehtona epoksimaalattu (100 %)
Sisäsäleet	Alumiini	Hiottu pinta, anodisoitu, polyesterimaalattu/ valkoinen RAL 9010 / 50% kiilto	Saatavana erikoisvärejä vaihtoehtona epoksimaalattu (100 %)
Ohjaussäleet (tuloilmalaitteessa)	Alumiini	Hiottu pinta	Saatavana erikoisvärejä vaihtoehtona epoksimaalattu (100 %)
Liitântälaatikko	Sinkitty teräs		

## MITAT

## SLM



## SLM + PLL



Seuraavassa taulukossa on esitetty SLM+PLM-yksikön mitat vakiopäätykappaleita käytettäessä.

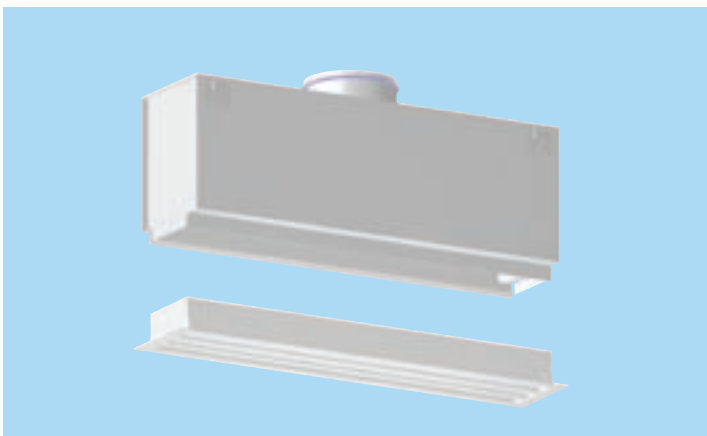
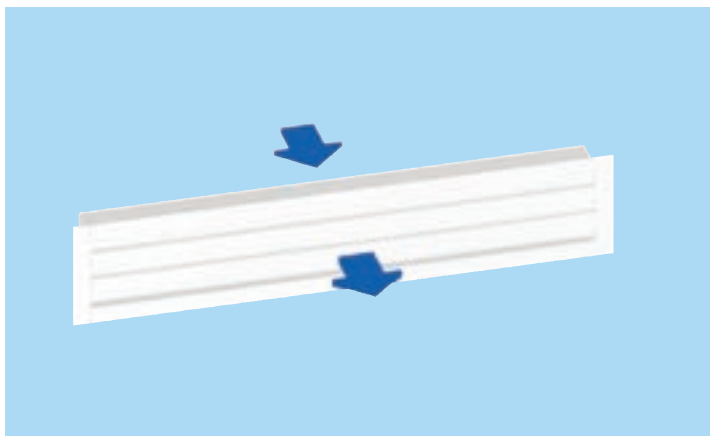
Aktiivinen pituus	Rakoja	L	L1	H	H1	K	K1	K2	ØD
572	1	618	570	275..295	200	90	59	130	1x160
872	1	918	870	275..295	200	90	59	130	1x160
1172	1	1218	1170	275..295	200	90	59	130	1x160
1472	1	1518	1470	275..295	200	90	59	130	2x160
1772	1	1818	1770	275..295	200	90	59	130	2x160
572	2	618	570	315..335	240	141	109	181	1x200
872	2	918	870	315..335	240	141	109	181	1x200
1172	2	1218	1170	315..335	240	141	109	181	1x200
1472	2	1518	1470	315..335	240	141	109	181	2x200
1772	2	1818	1770	315..335	240	141	109	181	2x200
572	3	618	570	365..385	290	192	160	232	1x200
872	3	918	870	365..385	290	192	160	232	1x200
1172	3	1218	1170	365..385	290	192	160	232	1x200
1472	3	1518	1470	365..385	290	192	160	232	2x200
1772	3	1818	1770	365..385	290	192	160	232	2x200
572	4	618	570	365..385	290	243	211	283	1x250
872	4	918	870	365..385	290	243	211	283	1x250
1172	4	1218	1170	365..385	290	243	211	283	1x250
1472	4	1518	1470	365..385	290	243	211	283	2x250
1772	4	1818	1770	365..385	290	243	211	283	2x250

Päätykappaleiden leveys on 32 mm.

## Erikoismitat

Vakiokokojen lisäksi saatavana on myös erikoismittaisia laitteita. Enimmäispituus on 2400 mm.

Moduulimittaisista laitteista voidaan tehdä yhtenäisiä jatkuvarakenteisia nauhoja, joiden pituusvaatimus on yli 2400 mm. Hajotinmoduulien toimitus sisältää asennusliuskat.



## Toiminta

Tuloilma puhalletaan hajottimen lineaaristen rakojen kautta joko vaakasuunnassa kattopintaa pitkin tai pystysuunnassa oleskelualueelle. Seinäasennuksessa ilmasuihku suunnataan vaakasuoraan tai kattopintaa kohti, jolloin ilmasuihkun heittopituus kasvaa.

## Asennus

SLM-rakohajotin liitetään suoraan PLM- tai PLD100-liitäntälaatikkoon. Liitäntälaatikko asennetaan alakattoon M8-kierretangoilla ja liitetään kanavaan. Kierretangot eivät sisälly toimitukseen. Irrota SLM-hajottimen T-profiilit vetämällä niitä varovasti, kunnes profiilien takana olevat poikkitangot tulevat esille. Aseta kiinnittimet liitäntälaatikon uriin ja kiinnitä ne paikoilleen laitteen mukana toimitetuilla ruuveilla. Kohdista ruuvit poikkitangoissa oleviin reikiin. Kiristä ruuveja, kunnes hajotin on kiinnitetty katon tasalle. Aseta T-profiilit takaisin paikoilleen. Laitte voidaan asentaa alakattoon 32 mm:n laipalla varustettujen N2-päättyprofiilien avulla. Hajotinta (malli SLM/E) voidaan käyttää myös poistoilmalaitteena liittämällä se poistoilmalaitteen liitäntälaatikkoon ST-kiinnittimillä.

## LISÄVARUSTEET

LISÄVARUSTE	KOODI	KUVAUS
Liitäntälaatikko	PLM	Kanavaliitäntään tarkoitettu kompakti liitäntälaatikko (vaimennusmateriaalin kanssa tai ilman)
Liitäntälaatikko	PLD	Kanavaliitäntään tarkoitettu liitäntälaatikko (vaimennusmateriaalin kanssa tai ilman)
Ilmavirran mittaus- ja säätömoduuli	MSM	Tuloilmalaitteen asennusta varten
Ilmavirran mittaus- ja säätömoduuli	MEM	Poistoilmalaitteen asennusta varten
Päättyprofiilit	N2	Moduulirakenteista kattoa varten. Leveys = 32 mm (2 kpl)
Äänenvaimennus	IN	Mineraalivilla
Asennuskiinnittimet	ST	Mahdollistavat poistoilmalaitteen (SLM/E) asentamisen kattoliitäntälaatikkoon

Moduulikatkoja varten on saatavana erikoispäättyprofiileja.

## Säätö

Virtauskuviota voidaan kääntää 180° säätämällä ohjaussäleitä (ruuvimeisselillä). Kutakin ohjaussäleösaa voidaan säätää erikseen irrottamalla T-profiileja, mikä mahdollistaa tuloilman joustavan suuntaamisen. Hajottimet toimitetaan säätämättöminä ja säleet avonaisina.

Ilmavirran mittausta ja säätöä varten on suositeltavaa liittää hajotin PLM- tai PLD100-liitäntälaatikkoon, joka on varustettu MSM-moduulilla (tuloilmalaite) tai MEM-moduulilla (poistoilmalaite).

Tuloilman tilavuusvirta määritetään mittaus- ja säätömoduulin (MSM) avulla.

Irrota lineaarinen hajotin ja vedä putket sekä säätökara sen läpi ohjaussäleiden välistä.

Asenna hajotin paikalleen.

Mittaa paine-ero manometrin avulla.

Ilman tilavuusvirta lasketaan seuraavalla kaavalla.

$$q_v = k * \sqrt{\Delta p_m}$$

Säädä tilavuusvirta haluamaasi arvoon kääntämällä säätökaraa.

Lukitse säätöpellin asento ruuvilla.

Aseta putket ja säätökara liitäntälaatikkoon ja lineaarinen hajotin takaisin paikalleen.

## Huolto

Poista T-profiilit.

Irrota lineaarinen rakohajotin avaamalla poikkitangoissa olevat ruuvit.

Pyyhi osat puhtaiksi kostealla liinalla.

Aseta hajotin takaisin paikalleen kiinnittämällä poikkitangot ruuveilla asennuskiinnikkeisiin.

### Vaihtoehto: PLM-liitäntälaatikko + MSM/MEM-säätömoduuli tai PLD100-liitäntälaatikko ja MSM/MEM-säätömoduuli

Irrota mittaus- ja säätömoduuli vetämällä varovasti akselista (ei säätökaraa eikä mittausputkista).

Puhdista osat kostealla liinalla, mutta älä upota osia veteen.

Asenna mittaus- ja säätömoduuli takaisin työntämällä akselista, kunnes moduuli osuu rajoittimeen.

Aseta hajotin takaisin paikalleen kiinnittämällä poikkitangot ruuveilla asennuskiinnikkeisiin.

## Tekniset määrittelyt

Lineaarisen rakohajottimen ulkokehys on valmistettu muotoonpuristetusta alumiinista. Ohjaussäleet ja T-profiilit on anodisoitu tai polyesterimaalattu valkoiseksi (RAL 9010).

Kussakin suuntauselementissä on kaksi ohjaussäleettä.

Hajottimen kanavaliitännässä käytetään liitäntälaatikkoa, joka sisältää äänenvaimennusmateriaalina mineraalivillaa. Irrotettava lineaarinen rakohajotin kiinnitetään liitäntälaatikkoon piiloruuvikiinnityksellä.

Liitäntälaatikko sisältää ilmavirran mittaus- ja säätömoduulin.

Rakohajotin on irrotettavissa, mikä mahdollistaa liitäntälaatikossa sijaitsevan mittaus- ja säätömoduulin käytön.

Ohjaussäleet ja T-profiilit on helppo poistaa liitäntälaatikon säätämistä varten.

Tuloilman virtauskuvion muotoa voi muuttaa kääntämällä ohjaussäleitä. Säätäminen ei muuta laitteen ulkomuotoa.

## Tuotekoodi

SLM/S-N-L

S = Malli

S Tuloilma

E Poistoilma

N = Rakojen lukumäärä

1, 2, 3, 4

L = Pituus

400, +1, ..., 50000

Muut ominaisuudet ja lisävarusteet

SE= Päättyprofiilit (Y/N)

Y Kyllä

N Ei

ST = Päättyprofiilien tyyppi

NA Ei määritelty

N2 Vakio 32 mm

FI = Pintakäsittely

AN Anodisoitu (luokka 10 um)

PN Maalattu

MF Hiottu

CO = Väri

W Valkoinen

X Erikoisväri

N Ei maalausta

Koodiesimerkki

SLM/S-1-400, SE=Y, ST=N2, FI=AN, CO=N

Alituotteet

PLL Liitäntälaatikko